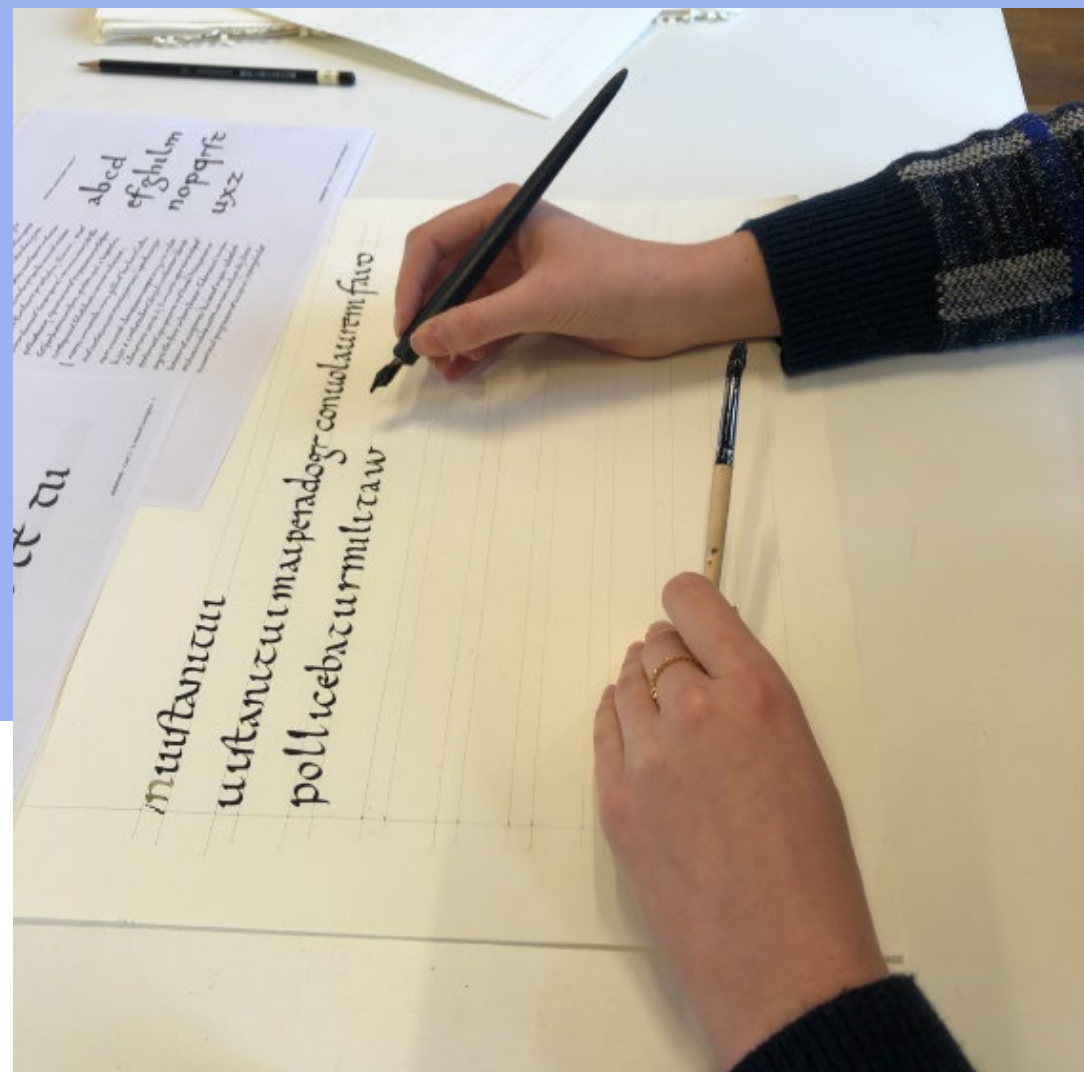


INCIPIT

# Calligraphie latine

Incipit est une association ayant pour vocation la promotion des arts de la lettre et de la calligraphie auprès d'un public de professionnels et d'amateurs. Apprendre la calligraphie c'est créer un lien organique avec la discipline qui aura permis de fixer la mémoire de l'humanité –l'histoire–, de communiquer, commercer et faire rêver.

Dans un monde de plus en plus complexe, rapide, automatisé et informatisé, apprendre la calligraphie c'est réinvestir le temps du savoir-faire pour développer son autonomie et sa créativité pour créer les formes de demain.



INCIPIT

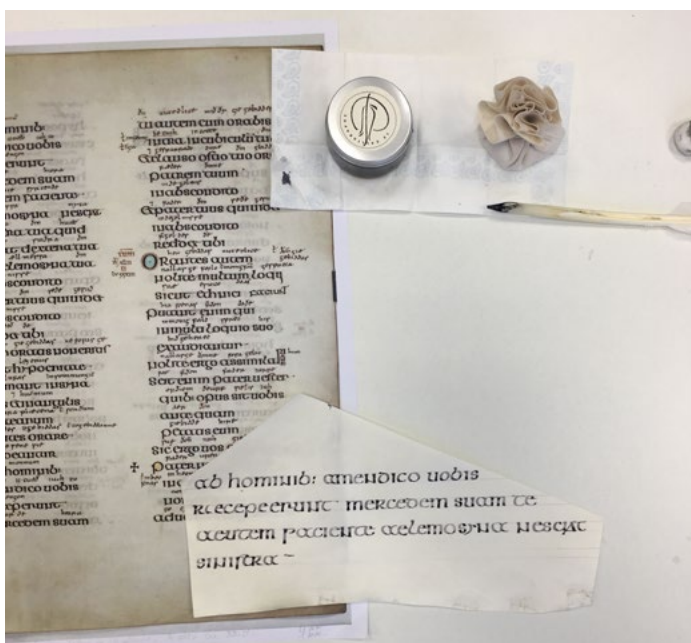
40 rue Damremont – 75018 Paris  
 contact@incipit.paris  
 Tél : +33 6 82 58 74 99

Association Loi 1901 pour la formation à la calligraphie  
 n°Siret : 82265822500021  
 APE: 9499Z  
 Organisme de formation n° 11755566875

La formation calligraphie latine offre à l'apprenant les compétences élémentaires pour maîtriser les techniques de base et lui donner le socle de connaissances nécessaires à la poursuite de son apprentissage.

Ce cursus "clé en main" se développe en trois niveaux. Il offre un accompagnement progressif et continu du niveau «grand débutant» jusqu'à un degré d'autonomie suffisant pour permettre ensuite une libre évolution.

Chaque niveau atteint est confirmé par la remise d'une attestation. La validation de tous les modules obligatoires conditionne son obtention.



## Modalités

### MÉTHODES MOBILISÉES ET MODALITÉS D'ÉVALUATION :

- Exercices pratiques avec aide d'un manuel et démonstration par l'enseignant.
- Les apprenants doivent travailler dans l'intervalle des cours un sujet calligraphique à partir d'une recherche personnelle de mise en page et de style qui seront évalués à la séance suivante.

### MODALITÉS ET ACCÈS :

Les cours ont lieu à Paris, à l'annexe de l'école Duperré au 44, rue Dussoubs, 75002 Paris de 10h à 17h (avec une pause déjeuner) un samedi par mois.

### TARIF PAR NIVEAU :

**1800€**

Les tarifs sont garantis pendant deux ans .

### FRAIS PÉDAGOGIQUES :

- **50€ de frais de dossier** générés par une réponse adéquate aux sollicitations administratives d'État.
- **25€ adhésion** obligatoire pour avoir accès aux divers services proposés par l'association INCIPIT.

### ACCESSIBILITÉ AUX PERSONNES HANDICAPÉES :

Nous sommes à votre disposition pour évoquer avec vous la meilleure façon d'adapter votre formation à vos besoins spécifiques. Pour cela contactez-nous à [contact@incipit.paris](mailto:contact@incipit.paris)



# Calligraphie niveau 1

## PRÉREQUIS :

s'adresse aux personnes ayant fait une initiation ou pouvant justifier du niveau requis pour commencer la formation. (les apprenants issus des métiers de la "lettre" sont directement admissibles)

## DURÉE PAR NIVEAU:

10 séances de 6h avec la nécessité de s'entraîner «à la maison».

## MÉTHODES MOBILISÉES ET MODALITÉS D'ÉVALUATION :

- + Exercices pratiques avec aide d'un manuel et démonstration par l'enseignant.
- + Les apprenants doivent travailler dans l'intervalle des cours un sujet calligraphique à partir d'une recherche personnelle de mise en page et de style qui seront évalués à la séance suivante.

## OBJECTIFS :

**maîtriser les techniques de base et découvrir l'histoire des écritures étudiées.**

La première année met l'accent sur les techniques de base vous permettant d'aborder le niveau 2 ou de progresser par vous-même. Vous apprendrez à utiliser une plume plate avec de l'encre afin :

- + de maîtriser la notion de ductus (ordre et séquence des traits),
- + de moduler l'angle de tenue de l'outil pour obtenir les contrastes souhaités,
- + de déterminer la hauteur des caractères par rapport à la largeur de l'outil,
- + d'apprendre à créer un gabarit d'écriture,
- + de comprendre les notions permettant d'espacer avec régularité les lettres et les mots

- + d'apprendre à construire des proportions de marges harmonieuses dans un format donné sur la base de proportions entières ou géométriques.

Cet apprentissage se fera sur les écritures de:

- + **capitale romaine** (proportions et écriture au crayon);
- + **onciale** (proportions et écriture au calame), de
- + **minuscule caroline** (proportions et écriture à la plume métallique plate) et des écritures
- + **cursives humanistiques et chancelière** (proportions et écriture au crayon et à la plume métallique). S'ajoutent à cela des cours d'histoire de l'écriture.

# Calligraphie niveau 2

## PRÉREQUIS :

s'adresse aux personnes ayant validé le niveau 1 ou pouvant justifier du niveau requis pour commencer la formation. (diplômes, travaux professionnels,...)

## DURÉE PAR NIVEAU:

10 séances de 6h avec la nécessité de s'entraîner «à la maison».

## MÉTHODES MOBILISÉES ET MODALITÉS D'ÉVALUATION :

- + Exercices pratiques avec aide d'un manuel et démonstration par l'enseignant.
- + Les apprenants doivent travailler dans l'intervalle des cours un sujet calligraphique à partir d'une recherche personnelle de mise en page et de style qui seront évalués à la séance suivante.

## OBJECTIFS :

**développer de nouvelles écritures et techniques.**

La deuxième année complète le cursus de première année avec pour nouveaux objectifs :

### Rustica

- + manier le pinceau plat avec l'écriture en grand format

### Gothiques textura et bâtarde gothique

- + apprendre les écritures à tracé brisé et le contre-balancement des structures de traits

### Chancelière

- + créer des variations formelles de capitales et de minuscules en évoluant pas à pas vers l'écriture gestuelle

### Anglaise

- + apprendre les structures de l'écriture cursive. L'apprenant saura effectuer les exercices de d'entraînement de la main puis saura moduler le trait selon la pente et écrire minuscules et majuscules avec régularité au crayon et à la plume pointue.

L'apprenant reviendra périodiquement sur les écritures de base avec des perfectionnements formels, études de composition et nouveaux gestes d'écriture.





# Calligraphie niveau 3

## PRÉREQUIS :

S'adresse aux personnes ayant validé le niveau 2 ou pouvant justifier du niveau requis pour commencer la formation. (parcours professionnel)

## DURÉE PAR NIVEAU:

20 séances de 6h avec la nécessité de s'entraîner «à la maison».

## MÉTHODES MOBILISÉES ET MODALITÉS D'ÉVALUATION :

- Exercices pratiques avec aide d'un manuel et démonstration par l'enseignant.  
- Les apprenants doivent travailler dans l'intervalle des cours un sujet calligraphique à partir d'une recherche personnelle de mise en page et de style qui seront évalués à la séance suivante.

## OBJECTIFS :

**Perfectionner sa pratique pour développer un style personnel et contemporain.**

La troisième année permettra à l'étudiant de se perfectionner dans certaines écritures plus complexes et formelles et mettre ses connaissances à profit pour développer un style personnel et contemporain.

### Analyse formelle

+ Savoir analyser un document historique pour créer un modèle et reproduire fidèlement les proportions, structures et rythme d'une écriture.

### Gothique cursive:

+ Savoir tailler une plume d'oie et écrire avec l'encre ferrique  
+ Préparer un parchemin  
+ Maîtriser la rythmique spécifique de la gothique cursive;  
+ Savoir lire et reproduire les formes alternatives de lettres et de ligatures.  
+ Construire les capitales de cursive gothique  
+ Réaliser une planche de texte finalisée et uniforme avec constance formelle et rythmique



### Fraktur

+ Savoir tracer un modèle simplifié de gothique Fraktur à la plume plate en appliquant les brisures de traits  
+ Construire et tracer un modèle de capitales de Fraktur  
+ Créer des variations formelles de capitales et de minuscules

### Anglaise

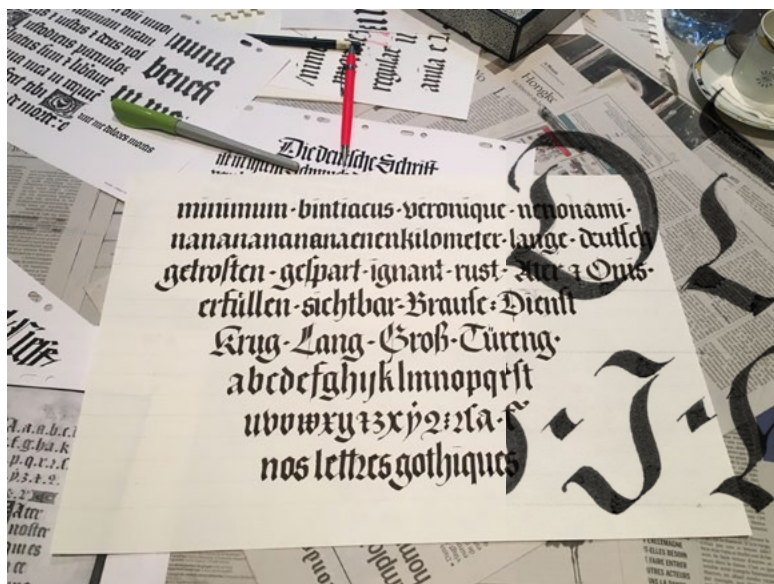
+ Créer des variations de styles de capitales  
+ Maîtriser les bases du dessin des arabesques  
+ Savoir composer et écrire un texte avec titrages sophistiqués et arabesques d'ornement à la plume pointue

### Capitale romaine

+ Savoir tracer la capitale romaine impériale en grand module avec le pinceau plat  
+ Savoir tracer la capitale «Neuland» en trait multiples

### Chancelière

+ Apprendre le maniement du pinceau pointu et des techniques de modulation de trait minuscules et capitales :  
- par translation perpendiculaire et rebond  
- par translation parallèle  
+ Savoir créer des variations gestuelles contemporaines au tire-ligne, cola-pen, et outils apparentés.



ABENTEU  
ADVENTURE